



## **BEFARD SERIE XF**

**JEŘÁBY S AKTIVNÍM RAMENEM**

## **JEŘÁBY – BEFARD XF DVOURAMENNÉ**

Jeřáby určené pro okenní průmysl s vertikálním dosahem výše než 12 m.  
Ideální v kombinaci s přísavkou XP600.

**BEFARD XF** je řada dvouramenných nakládacích jeřábů určených pro instalaci na dodávkách a menších nákladních kamionech. V závislosti na konkrétní konfiguraci mohou být jeřáby **BEFARD XF** vybaveny jedním, dvěma, třemi nebo dokonce čtyřmi hydraulickými výsuvy. Zvýšený počet ramen umožňuje zařízení pracovat na větší vzdálenosti, což je při instalaci oken velmi důležité.

### **VLASTNOSTI JEŘÁBŮ XF:**

- výsuv vybavený skluznými plochami z textolitu
- jeřáb je vyrobený z certifikované ocele S700 MC (švédský STRENX, WELDOX, německý Salzgitter),
- Evropský výrobce,
- náhradní díly k dispozici okamžitě,
- možnost konfigurovat zařízení podle individuálních potřeb zákazníka,
- nízké náklady na údržbu a provoz,
- krátké dodací lhůty,
- extrémně odolná konstrukce,
- ocelové prvky hydraulického systému,
- vysoce kvalitní hydraulická instalace,
- speciální kryty hydraulických vedení,
- hydraulický systém ochrany proti přetížení,
- vysoce kvalitní elektronika.



## JEŘÁB LZE INSTALOVAT NA:

- dodávky do 3,5 t,
- kamiony.



Nosnost do  
2400 kg



Aktivní  
rameno: 16°



Dosah:  
více než 12 m



## BEFARD XF 3602C



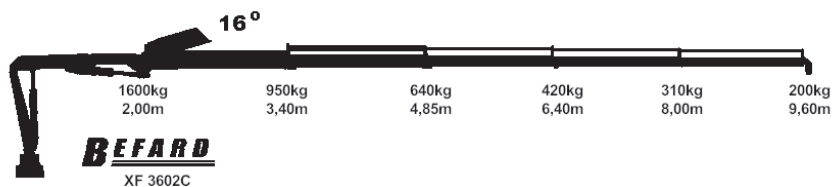
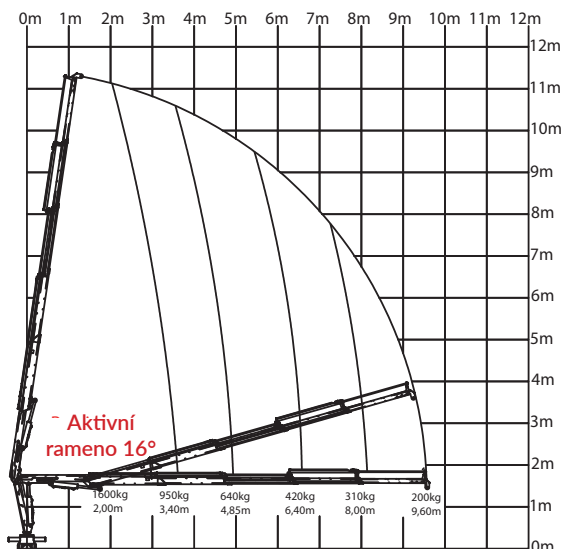
Maximální nosnost:  
1600 kg



Aktivní rameno:  
16°



Maximální dosah:  
více než 11 m



- Hydraulické výsuvy: 4



**TECHNICKÉ ÚDAJE****XF 3602C**

Zvedací moment	32 kNm	
Maximální nosnost	1600 kg	
Hydraulické výsuvy	9600 mm	
Výška jeřábu	1700 mm	
Přepravní šířka	2050 mm	
Vzdálenost podpěr	4100 mm	
Úhel obratu	180- 360°	
Kroutící moment (18 MPa)	5,4 kNm	
Úhel stoupání výsuvu	82°	
Úhel naklonění dolů	45°	
Úhel zvednutí jednoho ramene vzhledem k druhému	16°	
Pracovní tlak	270 bar	
Doporučené čerpadlo	Pracovní tlak	280 bar
	Tok	16 l/min
Hmotnost (bez podpěrných nohou)	610 kg	



## JEŘÁBY HDS - BEFARD XF DVOURAMENNÉ BERAFD XF 5502C.11



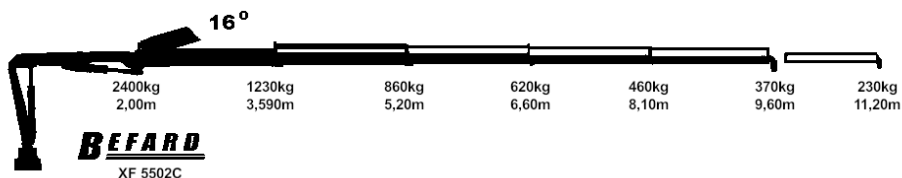
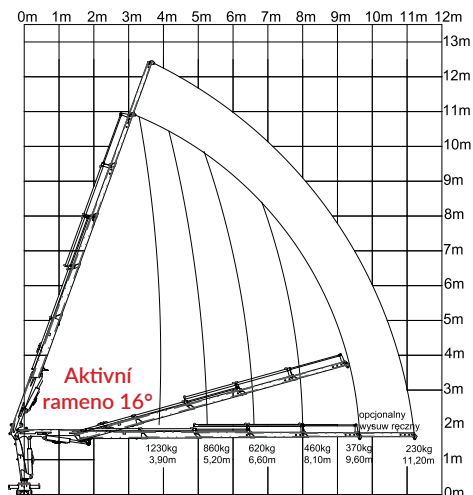
Maximální nosnost:  
2400 kg



Aktivní rameno:  
16°



Maximální dosah:  
více než 12 m



- Hydraulic lifts: 4
- Manual lifts (optional): 1



**TECHNICKÉ PARAMETRY****XF 5502C.11**

Zvedací moment	48 kNm	
Maximální nosnost	2400 kg	
Hydraulické výsuvy	9600 mm	
Volitelné ruční výsuvy	11200 mm	
Výška jeřábu	1800 mm	
Přepravní šířka	2300 mm	
Vzdálenost podpěr	5020 mm	
Úhel obratu	210- 360°	
Kroutící moment (18 MPa)	7 kNm	
Úhel stoupání výsuvu	70°	
Úhel naklonění dolů	45°	
Úhel zvednutí jednoho ramene vzhledem k druhému	16°	
Pracovní tlak	270 bar	
Doporučené čerpadlo	Pracovní tlak	280 bar
	Tok	16 l/min
Hmotnost (bez podpěrných nohou)	790 kg	



# XF 5502C.11

